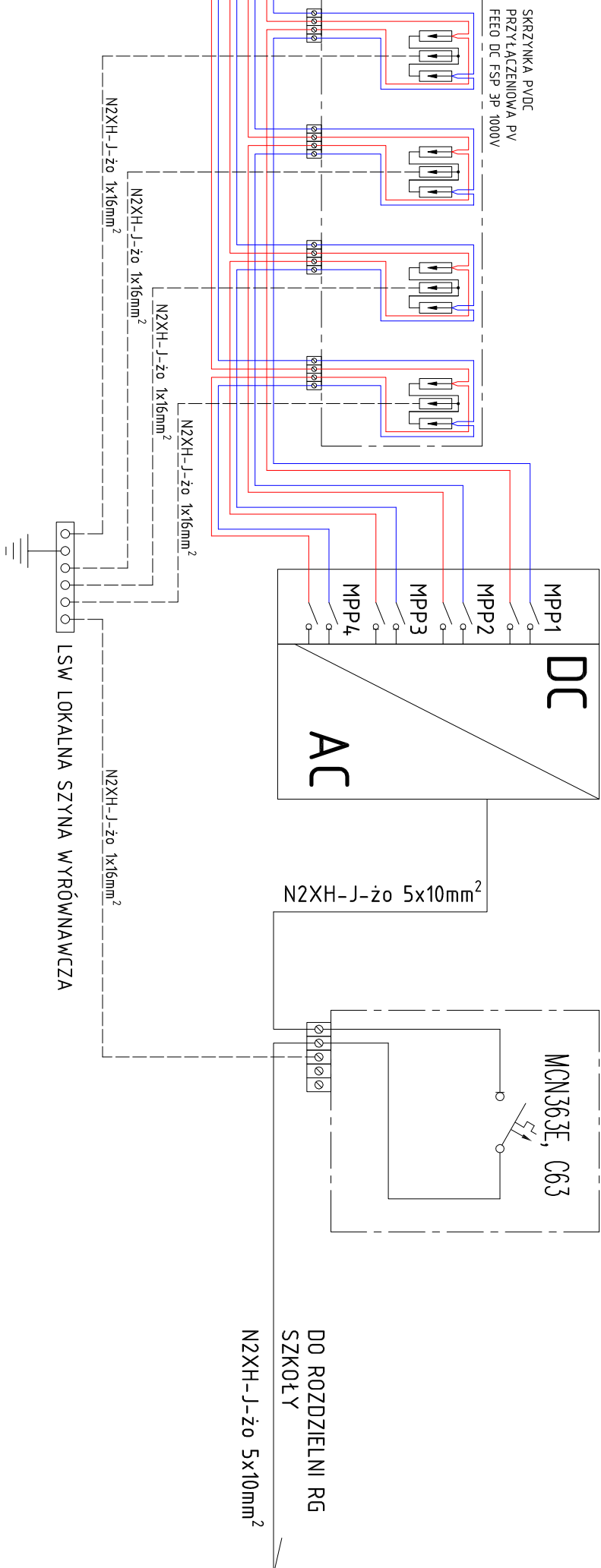
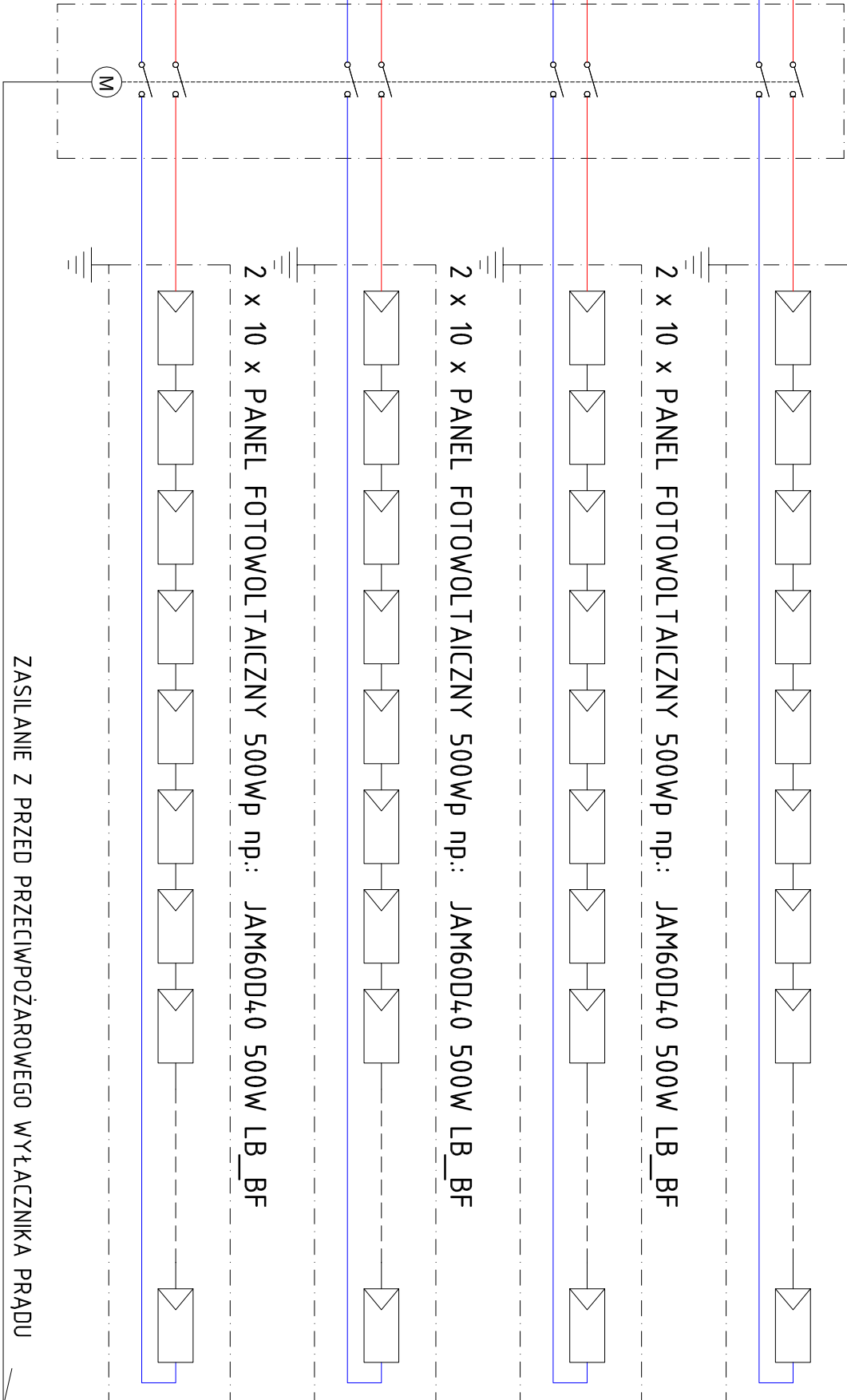


MONTAZ NA DACHU
np.: PROJOT PEFS



<div><div></div><div><div>i</div><div>investsolid</div></div><div>Jacek Krawczyk, Andrzej Wójcik 32-700 Bochnia, ul.Partyzantów 21</div></div>					
PROJEKT TECHNICZNY					
BRANŻA	ELEKTRYCZNA				
OBIEKT	BUDYNEK UŻYTECZNOŚCI PUBLICZNEJ				
LOKALIZACJA	DZ. NR 866/12 NOWY WIŚNIOZ JEDN. EWID.: 120106_4 OBRĘB EWID.:0001				
TYTUŁ RYSUNKU	SCHEMAT INSTALACJI PV				
IMIĘ I NAZWISKO PROJEKTANTA	MGR INŻ. KRZYSZTOF KOKOSZKA				
NR UPRAWNIENI BUDOWLANYCH	211/2002 podpis projektanta				
SKALA	DATA SPORZĄDZENIA		NR RYSUNKU		
-	XI. 2025		E-09		
PRAWA AUTORSKE ZASTRZEŻONE ZGODNIE Z USTAWĄ Z DNIA 4.02.1994 r.					